

ภาคผนวกที่ 1 แผนการจัดการโรคและแมลงศัตรูของเลมอน

|                          | มกราคม                                      | กุมภาพันธ์       | มีนาคม  | เมษายน   | พฤษภาคม                           | มิถุนายน                    | กรกฎาคม  | สิงหาคม                                     | กันยายน          | ตุลาคม           | พฤศจิกายน | ธันวาคม |
|--------------------------|---|------------------|---|--|-----------------------------------|-----------------------------|--|---|------------------|------------------|-----------|---------|
| ระยะการเจริญเติบโตของพืช | ผลผลิตรุ่น 1                                | ตัดแต่ง          | แตกยอด 1* - ออกดอก  | ออกดอก - ติดผล   | ติดผล                             |                             |  | เก็บเกี่ยว                                  |                  |                  |           |         |
|                          | ผลผลิตรุ่น 2                                | ตัดแต่ง          |   |  | ออกดอก - ติดผล                    | ติดผล (แตกยอดรุ่น 2)        |  |   | เก็บเกี่ยวรุ่น 2 |                  |           |         |
|                          | ผลผลิตรุ่น 3                                | ตัดแต่ง          |   |  |                                   | ออกดอก - ติดผล              | ติดผล (แตกยอดรุ่น 3)   |   |                  | เก็บเกี่ยวรุ่น 3 |           |         |
|                          | ผลผลิตรุ่น 4                                | เก็บเกี่ยวรุ่น 4 |   |  |                                   |                             |  | ออกดอก - ติดผล                              | ติดผล            |                  |           |         |
| แมลงศัตรู                |   |                  | เพลี้ยอ่อน  |  |                                   |                             | เพลี้ยอ่อน   |   |                  |                  |           |         |
|                          |   |                  |   |  | เพลี้ยไฟ                          |                             |  |   |                  | เพลี้ยหอย        |           |         |
|                          |   |                  |   |  | เพลี้ยไก่แจ้                      |                             |  |   |                  |                  |           |         |
|                          |   |                  |   |  |                                   |                             |  | หนอนเจาะผล                                  |                  |                  |           |         |
|                          |   |                  |   |  |                                   | ไรแดง (แสดงอาการทางผลและใบ) |  |   |                  |                  |           |         |
|                          |   |                  |   |  | ไรสนิม                            |                             |  |   |                  |                  |           |         |
|                          |   |                  |   | หนอนซอนโบ  |                                   | หนอนซอนโบ                   |  |   | หนอนซอนโบ        |                  |           |         |
| โรค                      |   |                  |   |  |                                   |                             | แอนโทโนส   | ราดำ  |                  |                  |           |         |
|                          |   |                  |   |  |                                   |                             |  |   |                  |                  |           |         |
| การจัดการแมลงศัตรู       | สารควบคุมศัตรูพืชในกลุ่มแมลงปากดูด (เพลี้ย) |                  | ชีวภัณฑ์<br>ฟิฟิเบ็บ (บีเวอร์เรีย)<br>น้ำหมักพืชสมุนไพร+สะเดา<br>บีโตรีเนียมสเปรย์ออยล์ | สารเคมี<br>โปรวาโต เซฟวิน<br>อะบาเม็กติน                                   |                                   |                             |  | สารควบคุมศัตรูพืชในกลุ่มแมลงปากดูด (เพลี้ย) |                  |                  |           |         |
|                          | ไรศัตรูพืช                                  |                  |   |  | สารเคมี แชนไมท์ บิสโซซีน อามิพราซ |                             |  |   |                  |                  |           |         |
|                          | หนอนศัตรูพืช                                |                  |   | ฟิฟิเบ็บ (บีเวอร์เรีย)<br>ฟิฟิเมทา (เมทาโรเซียม)<br>บีโตรีเนียมสเปรย์ออยล์ |                                   |                             |  |   |                  |                  |           |         |
|                          |   |                  |   |  |                                   | ห่อผลด้วยถุงคาบอน           |  |   |                  |                  |           |         |
| การจัดการโรคพืช          |   |                  |   | สารเคมี<br>อะบาเม็กติน คาร์เบนดาซิม  |                                   |                             | ชีวภัณฑ์ ฟิฟิไตรโคเดอร์มา น้ำหมักสมุนไพร PP1<br>สารเคมี แมนโคแซบ |   |                  |                  |           |         |
|                          |   |                  |   |  |                                   |                             |  |   |                  |                  |           |         |

หมายเหตุ : แผนการจัดการศัตรูพืชในการปลูกเลมอน ปรับปรุงจากการทดสอบในปีงบประมาณ พ.ศ.2563

ภาคผนวกที่ 2 ชนิดแมลงศัตรูพืชระบาดในการปลูกพืชตระกูลส้ม (มิถุนายน-กันยายน 2563)



หนอนคืบ



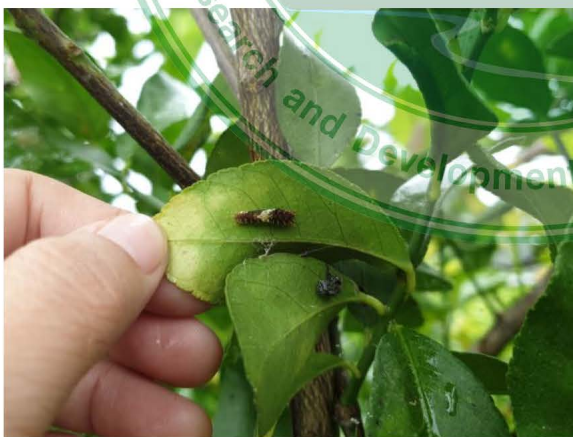
หนอนซอนใบส้ม



เพลี้ยแป้ง



หนอนนึ่ง



หนอนแก้วส้ม



เพลี้ยหอย



โรคสแครปหรือแมลงสะเก็ดของเกรฟฟรุต



เพลี้ยไฟทำลายที่ผล



เพลี้ยอ่อนและมด



แมลงวันทองในส้มคัมควัท